

An aerial photograph of a valley in Admont National Park. The landscape is a mix of lush green fields, dense forests, and a small town with numerous houses and buildings. A winding road is visible through the fields. In the foreground, a small stream flows through a green field. The overall scene is a picturesque rural landscape.

ADMONT, NATIONALPARK

Sein Standort

- Admont liegt im nördlichen Teil der Obersteiermark, an der Enns.
- Sein Gebiet liegt auf dem Gesäusegebirge der Ennstaler Alpen.



Geschichte

- Der Name geht auf das altslawische odmor (Flusstiefe) zurück.
- Admont ist eine der ältesten Siedlungen der Steiermark.
- Die Abtei wurde 1074 vom Salzburger Erzbischof Gebhard gegründet.
- Hier liegt die viertgrößte Gemeinde des Landes.

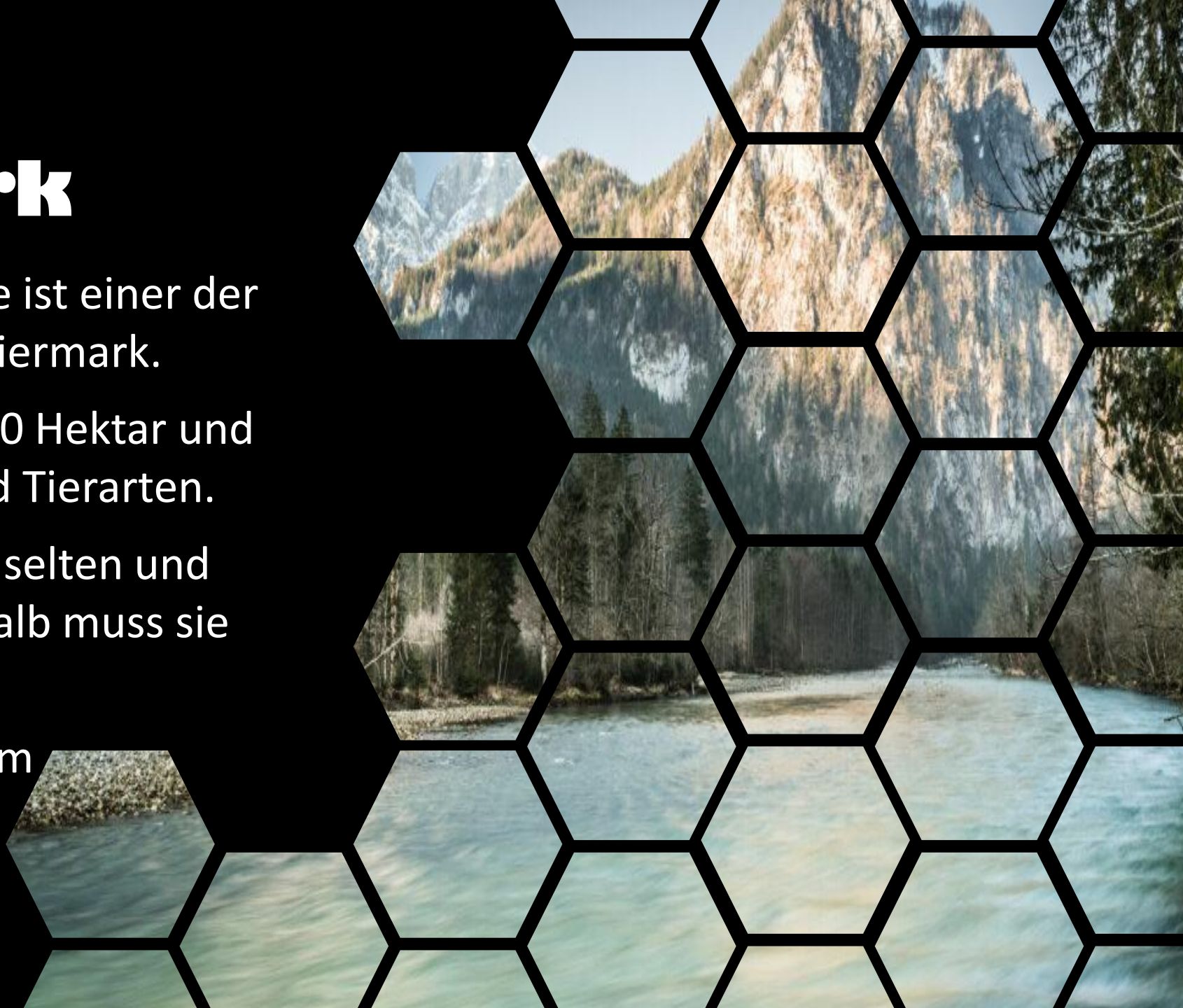


Sehenswürdigkeiten



Gesäuse Nationalpark

- Der Nationalpark Gesäuse ist einer der schönsten Orte in der Steiermark.
- Sein Gebiet beträgt 12.000 Hektar und es gibt viele Pflanzen- und Tierarten.
- Solche Landschaften sind selten und besonders wertvoll, deshalb muss sie stark geschützt werden.
- Es ist ein perfekter Ort zum Wandern.



Gesäuse Nationalpark

- Der Nationalpark ist mit einer Anzahl von 30 endemischen Pflanzen- und mindestens 195 Tierarten, die im ganz Österreich nur hier zu finden sind.



Gesäuse Nationalpark

- Das laute Sausen und Rauschen des Wassers im tiefen Tal führte zum Namen „*Gesäuse*“ oder auch „*Gseis*“.
- Der Nationalpark hat eine besondere Topographie und geografische Lage.
- Die Hauptaufgabe des Gesäuse-Nationalparks ist die freie Entfaltung der Natur.
- Beginn des 20. Jahrhunderts wurde die spektakuläre Bergregion berühmt.



An aerial photograph of a village nestled in a valley. The landscape is lush green, with rolling hills, fields, and dense forests. The village features numerous houses with dark roofs and a prominent church spire. A river or stream is visible in the lower part of the image. The text is overlaid on a white-bordered rectangular area in the center of the image.

DANKE FÜR IHRE
AUFMERKSAMKEIT!
KÉSZÍTETTE: KÁROLYI KAMILLA,
SZIGETI BLANKA ÉS TOLDI RÉKA